

保存版



J:COM TV for さすがねっと スタートガイド

J:COM LINK XA401

さすがねっとに関するよくあるお問い合わせはこちら



Web https://faq.osakagas.co.jp/?site_domain=default



お問い合わせ



お電話

さすがねっと専用ダイヤル(受付時間 全日9:00~19:00)

0120-001-021

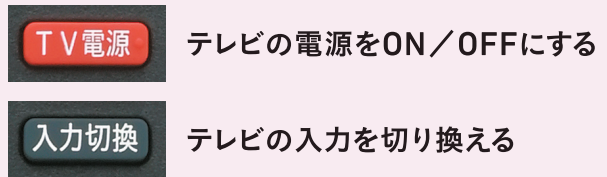
リモコンの主な機能

1 J:COM LINKの電源

J:COM LINK本体の電源をON/OFFにする
ONにすると緑色のランプが点きます。



2 テレビの電源



3 スタート

テレビメニューを表示します
あなたへのおすすめ番組の表示や各種設定などを行うことができます。

4 Google アシスタント

音声操作・検索

音声でJ:COM LINKの操作や検索を行います
「Google アシスタント」ボタンを押し、マイクに話しかけるとチャンネル選局、アプリ起動のほか、放送／録画番組・J:COMオンデマンド・ネット動画の検索ができます。
(例: アニメの番組、アニメを探して、YouTubeを開いて)

5 VOD

J:COMオンデマンド(VOD)を起動します
映画やドラマ・アニメなどの最新作や話題作のほか、見逃し番組をいつでもすぐに楽しめます。

6 アプリ

Android TVホーム™画面を表示します。

7 ヘルプ

お知らせやお問い合わせ先の案内などを表示します。

8 ショップチャンネル

ショップチャンネルが楽しめます(視聴無料)。

9 ネット動画

Netflix、TVer、YouTube™が楽しめます。

10 マイアプリ

お気に入りのアプリを1つ登録できます。

J:COM LINKを快適にご利用いただくためにも、Google アカウント (Gmailアドレス) の設定をお願いいたします。

- < Google アカウント をJ:COM LINKへ設定しない場合のご注意 >
- Google Play からお好みのアプリをインストールすることはできません。
 - アプリ画面、YouTube™等にログインを推奨するメッセージが通知されます。
 - 音声発話機能において一部のフレーズが利用できません。



※リモコンボタンのデザインは予告なく変更となる場合があります。

J:COM LINKのテレビメニュー

すべての操作は **スタート** ボタンからアクセスできます



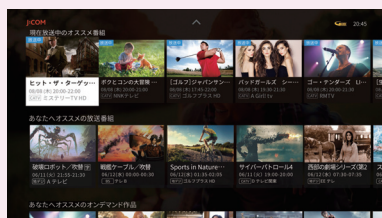
▼ボタンを押すとさまざまなおすすめ番組が表示されます。

※視聴チャンネルにより起動する画面が異なります。

A おすすめ*1

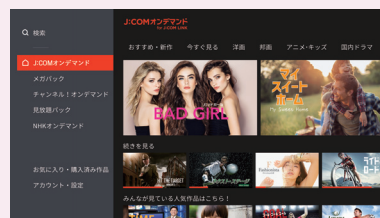
視聴傾向にあわせたおすすめ番組やネット動画、オンデマンド作品等を自動で表示します。

✓ お気に入りのチャンネルを「マイチャンネル」として登録すると、マイチャンネルの番組が表示されます。



B オンデマンド*2

自宅にいながら新作映画や見逃したドラマ・アニメ、話題の作品などがいつでも楽しめます (有料/無料あり)。



C Netflix/Disney+/DAZN/ネット動画*3

NETFLIX



TVer

NHK+

ABEMA

W.O.W.O.W
オンデマンド

YouTube

各種ネット動画が楽しめます。

D サポート(オプションチャンネルのお申込みはこちら)

「お手続き・資料請求」よりオプションチャンネルのお申込み・解約等ができます。「オプションチャンネルのお手続き」のチャンネル一覧から、ご希望のチャンネルを選択し、画面の案内に従ってお手続きください。



E 設定

各種設定を確認・変更します。

※視聴年齢制限を変更する際に必要なパスワードの初期値は「0000」の4桁です。

*1 おすすめ番組の表示内容は、ご加入のサービス、設定内容により異なります。おすすめ番組の表示内容は、予告なく変更となる場合があります。
*2 4K作品をご覧になるには「J:COM LINK」のご利用とHDMI2.0/HDCP2.2の規格に対応した4K対応テレビが必要です。HDR(High Dynamic Range)対応の作品をHDR画質で視聴するには、HDR対応の4Kテレビが必要です。
*3 ご加入プランによっては別途各社とのご契約、各社が定めた月額利用料金が必要となる場合があります。
※表示される内容、機能は将来的に変更となる場合があります。
※テレビメニューおよび各画面はバージョンアップなどの更新により、自動的に表示内容やデザインが変更される場合があります。

番組を見よう！

電源を入れて、番組を見る

STEP
1

リモコンの「電源」ボタンを押し、
J:COM LINKの
電源を入れます。



※J:COM LINKの電源ランプが「緑色」に表示されていれば電源ONの状態です。

STEP
2

リモコンの
「TV電源」ボタンを押します。



STEP
3

重要 リモコンの
「入力切替」ボタンを押し、
[] に合わせます。



※既にJ:COMの映像が表示されている場合は、そのままSTEP4へ進みます。

STEP
4

リモコンの「地デジ」・「BS」・
「BS4K」・「CATV」から
見たい放送のボタンを押します。

チャンネル番号を入力します。

STEP
5

✓ CS放送の視聴には
3桁のチャンネル番号の入力が必要です。
例えば、「時代劇専門チャンネルHD
(502ch)」を見たい場合は
「5」→「10」→「2」を押します。

※0の入力は「10」ボタンを押します。

録画をしよう！

トリプルチューナー内蔵のため番組視聴中でも2番組同時録画が可能です。

番組表*4から録画予約する

STEP
1

リモコンの「番組表」ボタンを押します。

▲/▼/◀/▶ボタンで
録画したい番組を選び、
「赤」ボタンを押します。



STEP
2

または、「決定」ボタンを
押して、[録画予約]からも録画ができます。

✓ [録画予約設定]から、
繰り返し録画や録画モードの変更などができます。

※デフォルト録画先への録画となります。

見ている番組を今すぐ録画する

STEP
1

番組を見ている状態で
リモコンの「録画」ボタンを
押します。



STEP
2

[番組終了まで]または
[最大3時間まで]を選びます。

STEP
3

[はい]を選び、「決定」ボタンを押します。

✓ 録画するには、下記いずれかが必要となります。

外付けUSBハードディスク

ブルーレイレコーダーなどの録画機器

ネット動画を見よう！

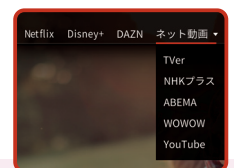
Netflix、Disney+、DAZN、ネット動画を見る

STEP
1

リモコンの「スタート」
ボタンを押し、テレビ
メニューを表示します。

STEP
2

◀/▶ボタンで[Netflix]、[Disney+]、
[DAZN]、もしくは[ネット動画]内の起動
したいアプリを選び、「決定」ボタンを押します。



*4 番組表は、8日分の地上デジタル放送・BSデジタル放送・BS4K放送、最大1カ月分のCATV放送(4K含む)の番組を確認できます。(9日目以降の番組表ではチャンネルや時期によって表示されない場合があります。)

困ったときは

Q リモコンでテレビの操作ができない

- A ●電池が消耗していないか、正しい向きに入っているか確認します。
●テレビの「入力切換」は正しいか確認します。

Q テレビを買い替えたならリモコンの操作ができない

- A リモコンのペアリング設定が外れていないか確認します。

Q テレビが映らない、もしくはエラーメッセージが出る

- A J:COM LINK本体の電源コードが抜けていないか、配線が緩んでいないか確認します。

▲ 上記で改善しない場合は、J:COM LINK本体前面のリセットボタンを押します。

リセットで不具合が改善される場合があります。



※ご提供するものは写真と異なる場合があります。
※番組録画中にリセットをすると、録画が中止されますのでご注意ください。
※リセットをしても、録画予約や録画済み番組が消えることはありません。

ソフトウェアのバージョンアップは、電源OFFの状態ですべて自動的に行われます。
使用しない時はJ:COM LINK本体の電源をお切りください。

「J:COM LINK XA401」の詳細のご利用方法については、以下ホームページに掲載している「J:COM LINK XA401」の取扱説明書をご確認ください。
<https://home.osakagas.co.jp/internet/manual.html>



メモ 各種設定に必要となるID・パスワードなどのメモ欄です。お客さま固有のものになりますので、管理についてはお客さま自身にてお願いします。