



J:COM TV

スタートガイド

J:COM LINK XA401

J:COM LINKの詳しい使い方・お困りごとの解決方法は、
MY J:COMアプリで確認できます。



MY J:COMアプリは、
スマホ・タブレットなどで、
インストールできます。

詳しくは
こちら



お困りごとは
こちらをタップ

※MY J:COMアプリをご利用になるには、「J:COMパーソナルID」が必要です。

リモコンの主な機能

1 J:COM LINKの電源

J:COM LINK本体の電源をON/OFFにする

ONにすると緑色のランプが付きます。



2 テレビの電源

TV電源

テレビの電源をON/OFFにする

入力切換

テレビの入力を切り換える

3 スタート

テレビメニューを表示します

あなたへのおすすめ番組の表示や各種設定などを行うことができます。

4 Google アシスタント

音声でJ:COM LINKの操作や検索を行います

「Google アシスタント」ボタンを押し、マイクに話しかけるとチャンネル選局、アプリ起動のほか、放送/録画番組・J:COM STREAM・ネット動画の検索ができます。

(例: アニメの番組、アニメを探して、YouTubeを開いて)

音声操作・検索

詳しい
使い方は
こちら



5 VOD

J:COM STREAM(VOD)を起動します

映画やドラマ・アニメなどの最新作や話題作のほか、見逃し番組をいつでもすぐ楽しめます。幅広いジャンルの作品が月額で見放題のお得なサービスも配信中!

VODの
使い方は
こちら



6 アプリ

Android TVホーム™画面を表示します。

7 ヘルプ

お知らせやお問い合わせ先の案内などを表示します。

8 ショップチャンネル

ショップチャンネルが楽しめます(視聴無料)。



9 ネット動画

Netflix、TVer、YouTube™が楽しめます。

10 マイアプリ

お気に入りのアプリを1つ登録できます。

J:COM LINKを快適にご利用いただくためにも、Google アカウント (Gmailアドレス) の設定をお願いいたします。

< Google アカウントをJ:COM LINKへ設定しない場合のご注意 >

- Google Play からお好みのアプリをインストールすることはできません。
- アプリ画面、YouTube™等にログインを推奨するメッセージが通知されます。
- 音声発話機能において一部のフレーズが利用できません。

Google
アカウントの
設定方法は
こちら



J:COM LINKのテレビメニュー

すべての操作は **スタート** ボタンからアクセスできます

J:COM LINKの
使い方は動画でも
確認できます



◀▶ ボタンを押すとメニュー画面が左右に動きます。

J:COM
LINKの主な
機能を紹介
しています



スタート
ボタンからはじめよう

▼ ボタンを押すとさまざまなおすすめ番組が表示されます。

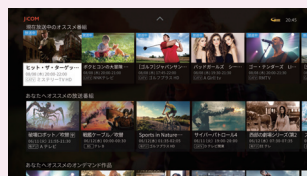
※視聴チャンネルにより起動する画面が異なります。

A

おすすめ*1

視聴傾向にあわせたおすすめ番組やネット動画、オンデマンド作品等を自動で表示します。

✓ お気に入りのチャンネルを「マイチャンネル」として登録すると、マイチャンネルの番組が表示されます。

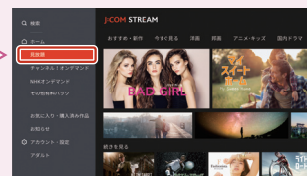


B

J:COM STREAM*2

新作映画や見逃したドラマ・アニメ、話題の作品などがいつでも楽しめる動画配信サービスです(有料/無料あり)。

多彩なジャンルが
見放題
使い方は
こちら



C

ライブ

ゲームやお買い物、動物配信動画など、生活を豊かに彩るアプリがたくさん!

詳しくは
こちら



D

アプリ

お気に入りのアプリを見つけましょう。
アプリのダウンロード方法等はこちら



E

設定

各種設定を確認・変更します。

※視聴年齢制限を変更する際に必要なパスワードの初期値は「0000」の4桁です。

F Netflix*3

NETFLIX

話題の映画やドラマが見放題!

ログイン
方法は
こちら



G Disney+*3

Disney+

ディズニー公式
動画配信サービス

ログイン
方法は
こちら



H DAZN*3

DAZN

好きなスポーツ、
好きなだけ

ログイン
方法は
こちら



I ネット動画*3

prime video

J SPORTS
オンデマンド

TVer

NHK+

ABEMA

EXMMA
総テレビジョンVOD

WOWOW
オンデマンド

YouTube

各種ネット動画が楽しめます。

*1 おすすめ番組の表示内容は、ご加入のサービス、設定内容により異なります。おすすめ番組の表示内容は、予告なく変更となる場合があります。*2 4K作品をご覧になるには「J:COM LINK」のご利用とHDMI2.0/HDCP2.2の規格に対応した4K対応テレビが必要です。HDR(High Dynamic Range)対応の作品をHDR画質で視聴するには、HDR対応の4Kテレビが必要です。*3 ご加入プランによっては別途各社とのご契約、各社が定めた月額利用料金が必要となる場合があります。*表示される内容は将来的に変更となる場合があります。*テレビメニューおよび各画面はバージョンアップなどの更新により、自動的に表示内容やデザインが変更される場合があります。

番組を見よう！

電源を入れて、番組を見る

STEP
1

リモコンの「電源」ボタンを押し、
J:COM LINKの
電源を入れます。



※J:COM LINKの電源ランプが「緑色」に表示されていれば電源ONの状態です。

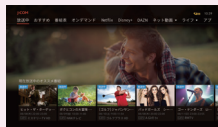
STEP
2

リモコンの
「TV電源」ボタンを押します。



STEP
3

重要 リモコンの
「入力切替」ボタンを押し、
[] に合わせます。



※既にJ:COMの映像が表示されている場合は、そのままSTEP④へ進みます。

STEP
4

リモコンの「地デジ」・「BS」・
「BS4K」・「CATV」から
見たい放送のボタンを押します。

STEP
5

チャンネル番号を入力します。

✓ CS放送の視聴には
3桁のチャンネル番号の入力が必要です。
例えば、「時代劇専門チャンネルHD(502ch)」を
見たい場合は「5」→「10」→「2」を押します。
※0の入力は「10」ボタンを押します。

✓ STEP①～④までの手順をもっと 詳しくは
簡単に操作できる方法があります。 はこちら



録画をしよう！

番組視聴中でも2番組同時録画が可能です。

詳しい使い方は
こちら



番組表*4から録画予約する

STEP
1

リモコンの「番組表」ボタンを押します。

STEP
2

▲/▼/◀/▶ボタンで
録画したい番組を選び、
「赤」ボタンを押します。
または、「決定」ボタンを
押して、[録画予約]からも録画ができます。



✓ [録画予約設定]から、
繰り返し録画や録画モードの変更などができます。

※デフォルト録画先への録画となります。

見ている番組を今すぐ録画する

STEP
1

番組を見ている状態で
リモコンの「録画」ボタンを
押します。



STEP
2

[番組終了まで]または
[最大3時間まで]を選びます。

STEP
3

[はい]を選び、「決定」ボタンを押します。

✓ 録画するには、下記いずれかが必要となります。

外付けUSBハードディスク

ブルーレイレコーダーなどの録画機器

接続可能な
録画機器、および
接続・設定方法は
こちら



ネット動画を見よう！

Netflix、Disney+、DAZN、ネット動画を見る

詳しくは
こちら

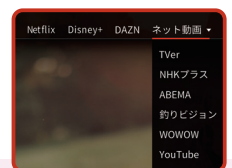


STEP
1

リモコンの「スタート」
ボタンを押し、テレビ
メニューを表示します。

STEP
2

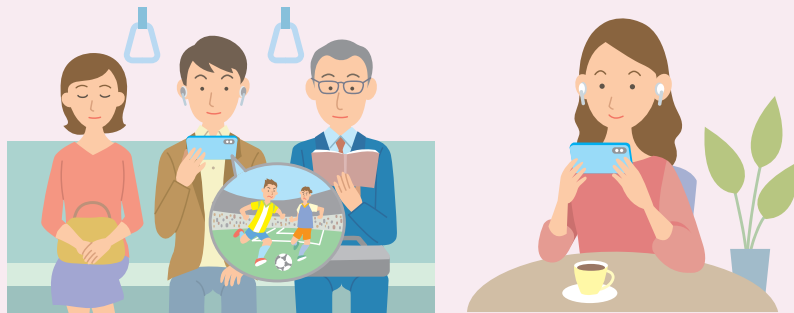
◀/▶ボタンで[Netflix]、[Disney+]、
[DAZN]、もしくは[ネット動画]内の起動
したいアプリを選び、「決定」ボタンを押します。



*4 番組表は、8日分の地上デジタル放送・BSデジタル放送・BS4K放送、最大1カ月分のCATV放送(4K含む)の番組を確認できます。(9日目以降の番組表ではチャンネルや時期によって表示されない場合があります。)

外出先で放送番組や録画番組を見る

- 外出先でも放送中の番組を視聴できます。
- J:COM LINKに接続した外付けハードディスクに録画した番組を、スマホで視聴できます。



自宅／外出先で録画予約をする

- J:COM LINKから離れた場所においても、録画予約ができます。



リビングのテレビ以外で放送番組や録画番組を見る

- 家じゅうどこでも放送中の番組や録画番組が視聴できます。



※イラストはイメージです。

ご利用にはアプリのインストールと初期設定が必要です



MY J:COMアプリ



※リモート視聴機能などを利用するには、MY J:COMアプリのほか、DiXiM Play for J:COMアプリの設定も必要となります。

詳しくはこちら



ほかにもJ:COM LINK専用アプリをご用意しています。



J:COM STREAMアプリ

J:COM STREAM作品やライブ配信番組を視聴できます。

パソコンでも視聴できます。



J:COM LINK (XA401)アプリ

ダウンロードした録画番組をネット環境なしで視聴できます。

※各アプリのご利用には、通信環境(Wi-Fi・LTEなど)、指定アプリのダウンロード、およびJ:COM LINK本体の事前設定が必要です。J:COM STREAMアプリは、「J:COMパーソナルID」が必要です。ご利用にかかる通信料はお客さま負担でご用意ください。※ご契約プランまたは接続端末・接続環境等により、ご利用できない場合があります。※4K放送・作品の視聴・購入はできません。※ご利用環境によって、同時視聴可能な端末台数が異なります。※日本国内でのご利用に限ります。※一部、アプリ経由での宅外視聴に未対応の放送・作品があります。



※TiVo、Gガイド、G-GUIDE、およびGガイドロゴは、米国TiVo Corporationおよび/またはその関連会社の日本国内における商標または登録商標です。米国TiVo Corporationおよびその関連会社は、Gガイドが供給する放送番組内容および番組スケジュール情報の精度に関しては、いかなる責任も負いません。また、Gガイドに関する情報・機器・サービスの提供または使用に関わるいかなる損害、損失に対しても責任を負いません。Gガイドが供給する画像は、各著作権者に帰属します。Gガイドの利用以外の目的でそれらの画像をダウンロードすることは制限されています。また、再出版、再送信、複製、その他の用法は禁止されています。

※ Google、YouTube、Android TVおよびYouTube ロゴは、Google LLC の商標です。※© WAO CORPORATION ※「Netflix」は、Netflix, Inc.の登録商標です。※「ディズニープラス」は、ウォルト・ディズニー・ジャパン株式会社が運営するサービスです。© 2024 Disney ※「DAZN」は、DAZN Ltd. の商標または登録商標です。※Amazon、Prime Video および関連する全ての商標はAmazon.com, Inc. またはその関連会社の商標です。※「釣りビジョン」は、株式会社釣りビジョンの登録商標です。※「LINE」はLINE株式会社の商標または登録商標です。※QRコードは、(株)デンソーウェーブの登録商標です。※その他、会社名、製品名、サービス名は各社の商標または登録商標です。一部申請中のものを含まず。

困ったときは

Q リモコンが効かない

- A ●電池が消耗していないか、正しい向きに入っているか確認します。
- テレビの「入力切換」は正しいか確認します。

詳しくはこちら



Q テレビが映らない、もしくはエラーメッセージが出る

- A J:COM LINK本体の電源コードが抜けていないか、配線が緩んでいないか確認します。

詳しくはこちら



Q テレビを買い換えたら…

- A リモコンの再設定や配線の再接続が必要です。詳細はサポートサイトを確認してください。

詳しくはこちら



他、お困りごとはこちらで確認できます

ジェイコム テレビサポート
cs.myjcom.jp/tv

検索



⚠️ 上記で改善しない場合は、J:COM LINK本体前面のリセットボタンを押します。

リセットで不具合が改善される場合があります。



※ご提供するものは写真と異なる場合があります。
※番組録画中にリセットをすると、録画が中止されますのでご注意ください。
※リセットをしても、録画予約や録画済み番組が消えることはありません。

ソフトウェアのバージョンアップは、電源OFFの状態で行われます。
使用しない時はJ:COM LINK本体の電源をお切りください。

カスタマーサポート(オンライン・お電話)

Web ご利用状況の確認、各種手続きができます

ジェイコムマイページ
mypage.jcom.co.jp

検索



LINE 24時間チャットボットが
お困りごとやご質問にお答えします!

ジェイコムサポート LINE
cs.myjcom.jp/line_support

検索



お電話 技術的なお問い合わせ **0120-99-3652** AM9:00~PM6:00 [年中無休]
音声案内の後に「1番」を押してください。

※発信者番号を非通知に設定されている場合は、0120の前に「186」をつけてお電話ください。※営業時間は予告なく変更する場合がありますのでご了承ください。

J:COMパーソナルID

ID(メールアドレス)	
パスワード	

Google アカウント

メールアドレス	@gmail.com
パスワード	

メモ欄

※お客さま固有のものになりますので、管理についてはお客さまご自身にてお願いします。

※2024年2月末現在(一部除く)。
※会社名・製品名・サービス名は、各社の登録商標または商標です。一部申請中のものを含みます。
※画面・イラストはイメージです。画面は予告なく変更となる場合があります。

